

AlphaLUXX illuminazione per cantieri

Un sistema sviluppato da GIFAS composto da lampade, triplo supporto, magneti e graffe di attacco.

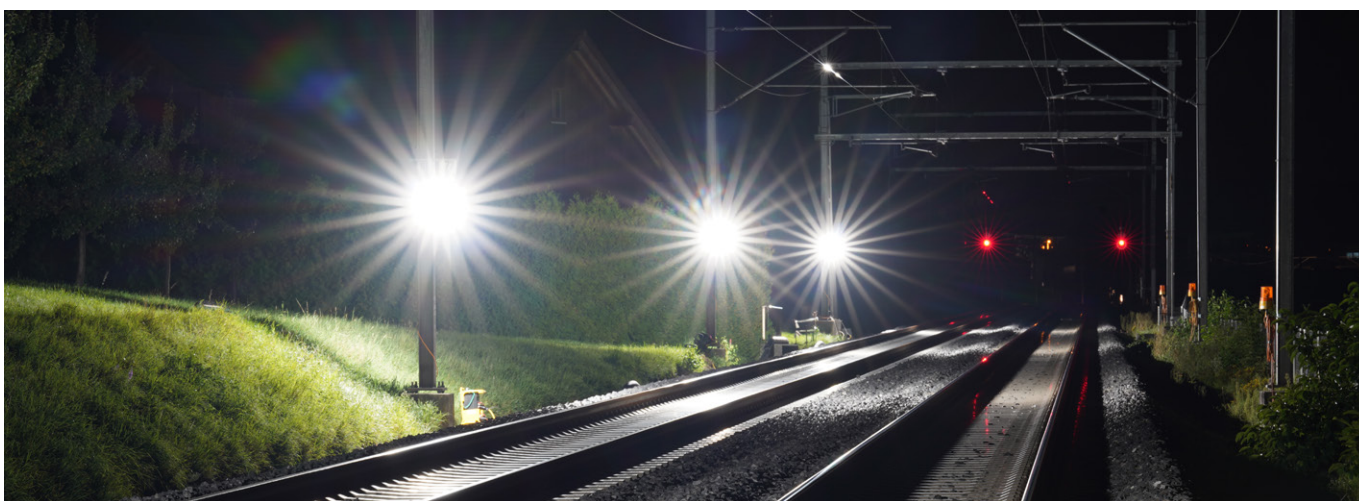
| | |
|--------------------------------|---|
| Cliente / installatore: | Müller Technologie AG |
| Compito: | Ottimizzazione dell'illuminazione cantiere già presente |
| Soluzione: | AlphaLUXX LED proiettore risp. con 60 W potenza di sistema, montato su triplo supporto. |
| Articolo: | 200053 (AlphaLUXX)/066758 (avvolgicavo) |
| Quantità: | 152 pezzi |
| Campi d'impiego: | Montaggio su rotaie |

Situazione iniziale

Per ottimizzare la già presente illuminazione cantiere, sono stati sviluppati i faretto ad elevata potenza AlphaLUXX incl. croce di montaggio. Grazie ai magneti di attacco (540 N) e ai morsetti per pali, l'illuminazione può essere installata in modo sicuro e rapido. L'angolo del faretto può essere regolato lateralmente con doppie manopole a stella. Per prevenire inciampi, il cavo viene riavvolto sul dispositivo integrato. In combinazione è stato impiegato l'avvolgicavo tipo 503 di GIFAS.

Vantaggi per il cliente

- Approvato dalle FFS; nessun disturbo per il conducente della locomotiva
- la migliore illuminazione a ridotto consumo energetico
- installazione sicura e rapida
- illuminazione per cantieri per lavori su rotaie
- il sistema può essere acquistato o noleggiato



V01119